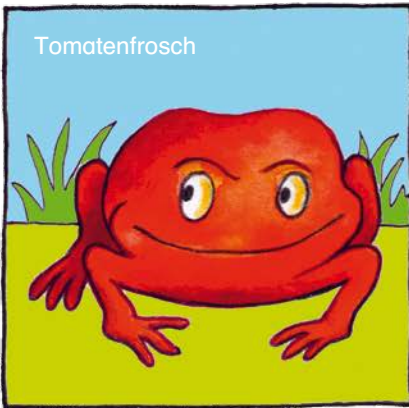


- .....
- Bastelzubehör:**
- Tonkarton
  - Schere
  - Klebestift
  - Buchfolie/Laminierfolie
  - Stifte
- .....



Tomatenfrosch



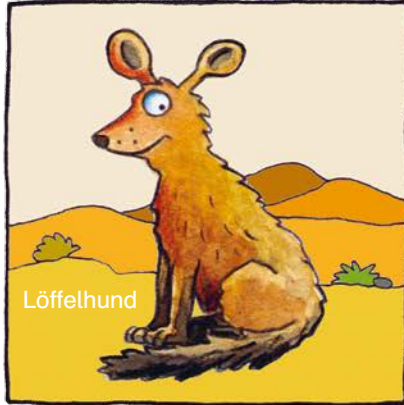
Rohrkatze



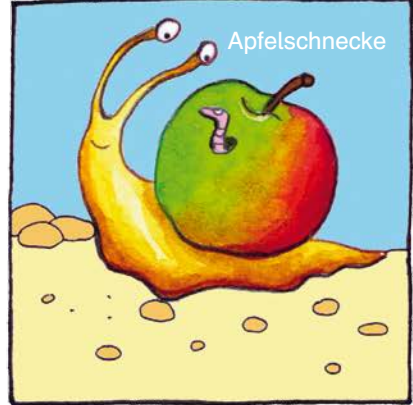
Teppichhai



Dosenschildkröte



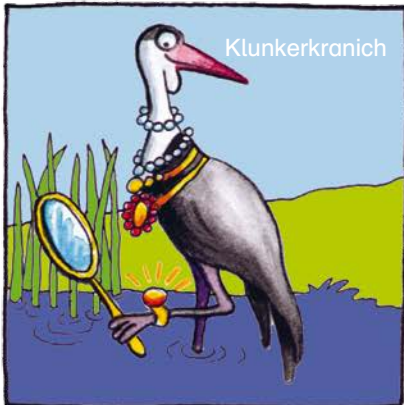
Löffelhund



Apfelschnecke



Brauner Kakadu



Klunkerkranich



Kleideraffe



Löwenäffchen



Schokoladenhai



Brillenpelikan



.....  
**So wird es gemacht:**

- Die Vorlagen auf Tonkarton kleben und ausschneiden.
  - Die einzelnen Karten können zum Schutz mit Buchfolie umklebt oder einlaminiert werden.
- .....